

# CATÁLOGO DO ITEM IMPORTADO

## Pleito de Inclusão de Ex-Tarifário

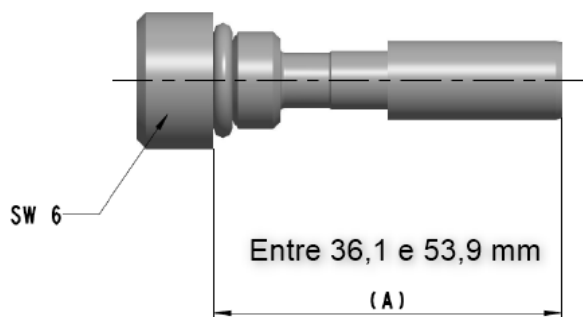
Número de Controle SDIC	NCM	Sugestão de descrição do ex-Tarifário
D124-23I	7318.15.00	Parafuso com bucha incorporada; contendo aço liga (35S20+C) com condição de entrega conforme (EN 10277-3 (+C cold drawn / hard)), sem tratamento térmico e sem proteção superficial, bucha lisa constituída de material de aço liga (ETG 25), sem tratamento térmico e sem proteção superficial, anel de vedação (HNBR70 ou DX46); com corpo roscado M10 x 1,5 para prensagem da bucha, temperatura de trabalho de - 40 a 140 graus Celsius e pressão de trabalho de até 180 bar, força de prensagem da bucha compreendida entre 1500 e 7000 N, com comprimento compreendido entre 36,1 mm e 53,9 mm; para fabricação de sistemas de direção (mecânico/hidráulico); com função de regular o ângulo de esterçamento do sistema de direção; com aplicação em veículos comerciais leves, caminhões, ônibus.

### 1. Especificações técnicas detalhadas da autopeça

*(características quantitativas e qualitativas, por exemplo: dimensões, materiais de fabricação, especificações de trabalho/funcionamento [torque, potência, resistência, tensão, corrente, dureza, vazão, condutibilidade, temperatura etc.], características de hardware, software, características físicas, dentre outras inerentes a cada produto):*

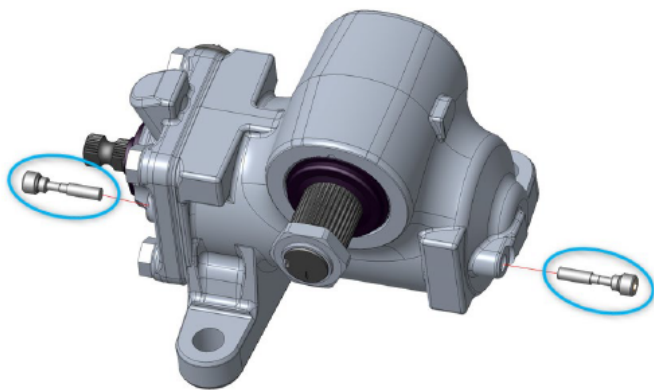
Corpo roscado M10 x 1,5 para prensagem da bucha, temperatura de trabalho de - 40 a 140 graus Celsius e pressão de trabalho de até 180 bar, força de prensagem da bucha compreendida entre 1500 e 7000 N, com comprimento compreendido entre 36,1 mm e 53,9 mm

### 2. Imagens da autopeça importada e/ou desenho esquemático *(obrigatório conter as principais dimensões em milímetros):*



### 3. Aplicação do item importado *(em qual produto fabricado pela empresa pleiteante o item importado será incorporado):*

Aplicado em: sistemas de direção (mecânico/hidráulico)



**4. Função do item importado no produto fabricado pela empresa pleiteante do ex-tarifário:**

Regular o ângulo de esterçamento do sistema de direção  
Veículos(s): veículos comerciais leves, caminhões, ônibus